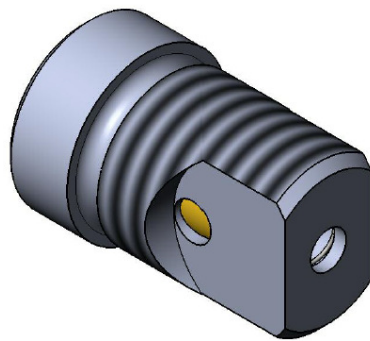
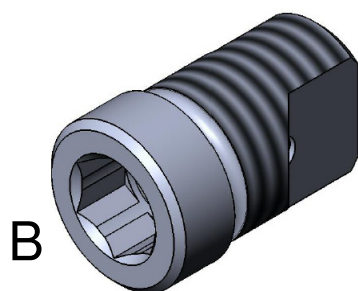


HA – Düse mit Rückschlagventil R3 Drosselrückschlagventil R3 210 bar 8 l/min

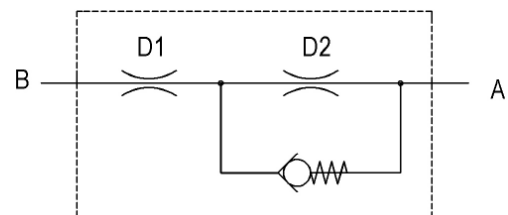


Funktion:

Das R3 ist ein Drosselrückschlagventil, welches den Volumenstrom durch eine wählbare Düse D2 in eine Richtung beeinflusst. In der Gegenrichtung erlaubt das Rückschlagventil, mit einem Öffnungsdruck von 0.1 bar, einen durch die Düse D1 gedrosselten Rückfluss. Der Volumenstrom ist von der Druckdifferenz und von den gewählten Düsen abhängig.



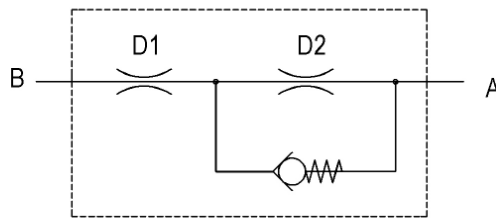
A



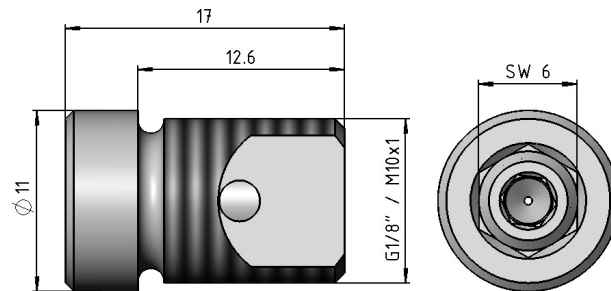
Kenngrößen:

Betriebsdruck:	210 bar
Volumenstrom:	bis 8 l/min
Öffnungsdruck:	0.1 bar
Druckflüssigkeitstemperaturbereich:	min. -20 °C bis max. +80 °C
Umgebungstemperaturbereich:	min. -20 °C bis max. +80 °C
Druckflüssigkeit:	Hydrauliköl nach DIN 51524 T1 + T2
Viskositätsbereich:	min. 7 mm ² /s bis max. 800 mm ² /s
Filterung:	Zulässiger Verschmutzungsgrad der Betriebsflüssigkeit nach ISO 4406 Klasse 21/19/16 oder besser
Einbaulage:	beliebig
Werkstoffe:	Ventil: Stahl, Messing
Gewicht:	6.5 g
Anziehmoment:	maximal 14 Nm
Düsenbohrungen:	Abstufungen gemäss Typenschlüssel / Bestellcode
Toleranz Düsenbohrungen:	Ø0.2 bis Ø1.0mm ±0.01 / Ø1.1 bis Ø2.5 ±0.02

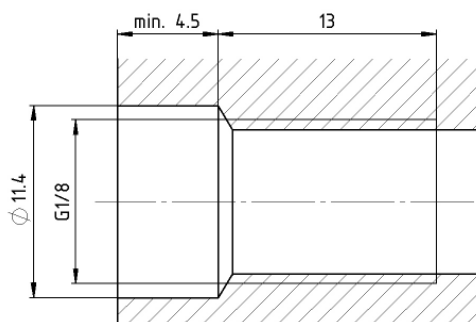
Schema:



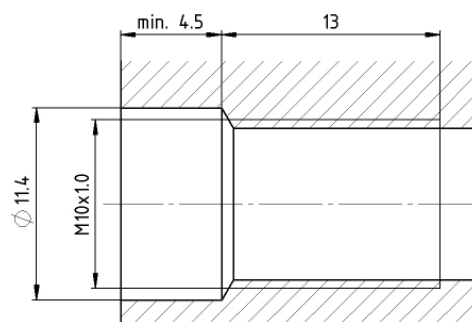
Dimensionen:



Aufnahmebohrungen:



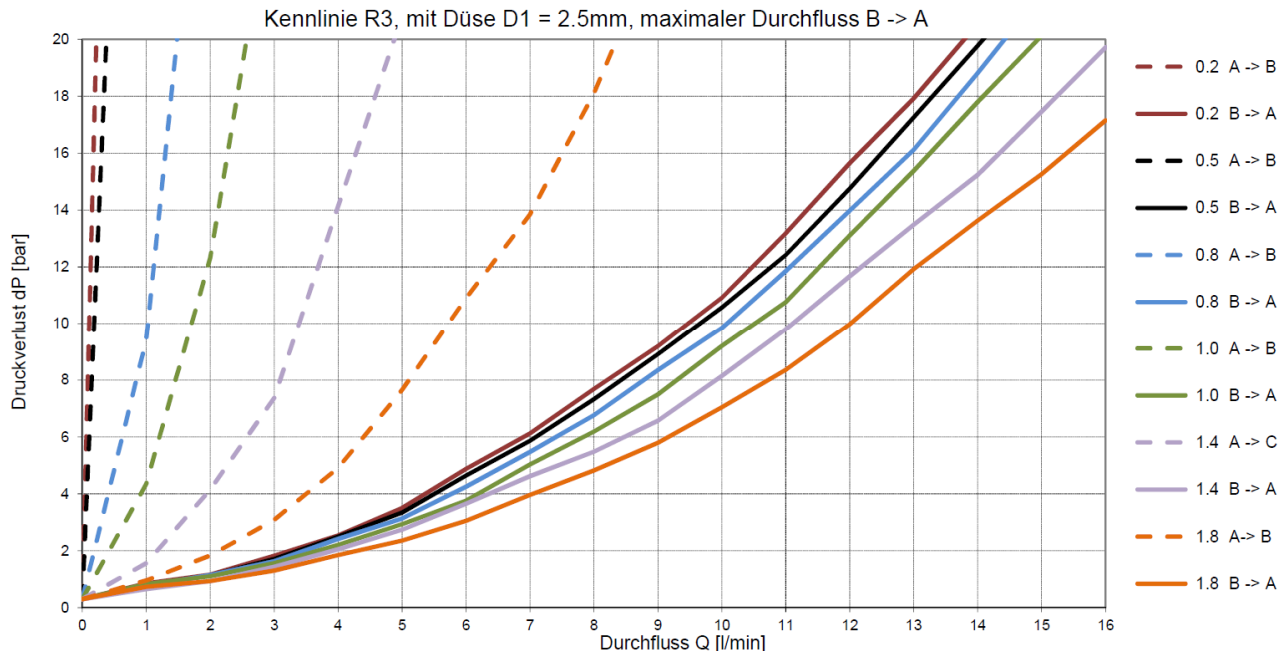
Zollgewinde: G1/8"



Metrisches Gewinde M10x1

Delta P Kennlinie:

Druckdifferenz Δp in Abhängigkeit von der Durchflussmenge Q gemessen bei $n = 20 \text{ mm}^2/\text{s}$ und $TÖI = 60 \text{ °C}$



Mit der Düse D1 kann der Durchfluss von B -> A weiter gedrosselt werden.

Typenschlüssel / Bestellcode:

Ventil Grundtyp	Gewinde	Düse D1 (Ø in mm)					Düse D2 (Ø in mm)			
		0.20	0.25	0.30	0.35	0.40	0.20	0.25	0.30	0.35
R3	G1/8	0.45	0.50	0.55	0.60	0.65	0.40	0.45	0.50	0.55
		0.70	0.75	0.80	0.85	0.90	0.60	0.65	0.70	0.75
		0.95	1.00	1.10	1.20	1.30	0.80	0.85	0.90	0.95
		1.40	1.50	1.60	1.70	1.80	1.00	1.10	1.20	1.30
		1.90	2.00	2.10	2.20	2.30	1.40	1.50	1.60	1.70
		2.40	2.50				1.80			

R3 - M10x1 - 2.30 - 1.20