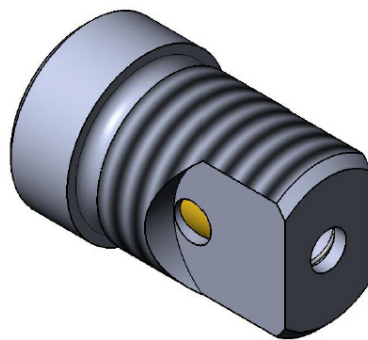


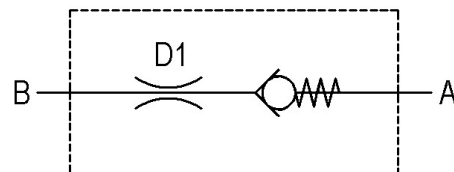
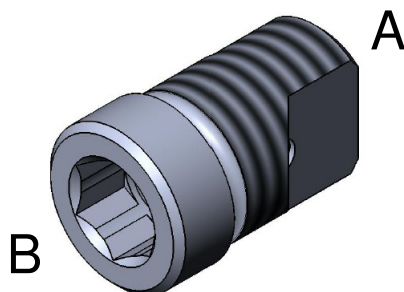
## HA – Düse mit Rückschlagventil R2

210 bar 6 l/min



### Funktion:

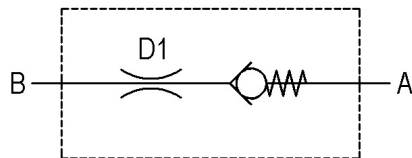
Das R2 ist ein Rückschlagventil, welches den Volumenstrom durch eine wählbare Düse D1 in der Durchflussrichtung B -> A beeinflusst. Der Öffnungsdruck beträgt 0.1 bar. Der Volumenstrom ist von der Druckdifferenz und von der gewählten Düse abhängig.



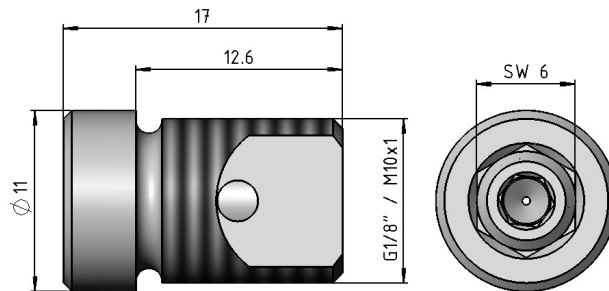
## Kenngrößen:

Betriebsdruck:	210 bar
Volumenstrom:	bis 6 l/min
Öffnungsdruck:	0.1 bar
Druckflüssigkeitstemperaturbereich:	min. -20 °C bis max. +80 °C
Umgebungstemperaturbereich:	min. -20 °C bis max. +80 °C
Druckflüssigkeit:	Hydrauliköl nach DIN 51524 T1 + T2
Viskositätsbereich:	min. 7 mm <sup>2</sup> /s bis max. 800 mm <sup>2</sup> /s
Filterung:	Zulässiger Verschmutzungsgrad der Betriebsflüssigkeit nach ISO 4406 Klasse 21/19/16 oder besser
Einbaulage:	beliebig
Werkstoffe:	Ventil: Stahl, Messing
Gewicht:	6.5 g
Anziehmoment:	maximal 14 Nm
Düsenbohrungen:	Abstufungen gemäss Typenschlüssel / Bestellcode
Toleranz Düsenbohrungen:	Ø0.2 bis Ø1.0mm ±0.01 / Ø1.1 bis Ø2.5 ±0.02

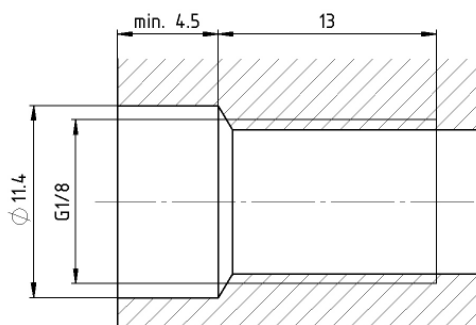
## Schema:



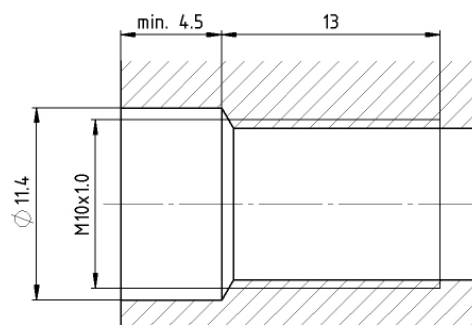
## Dimensionen:



## Aufnahmebohrungen:



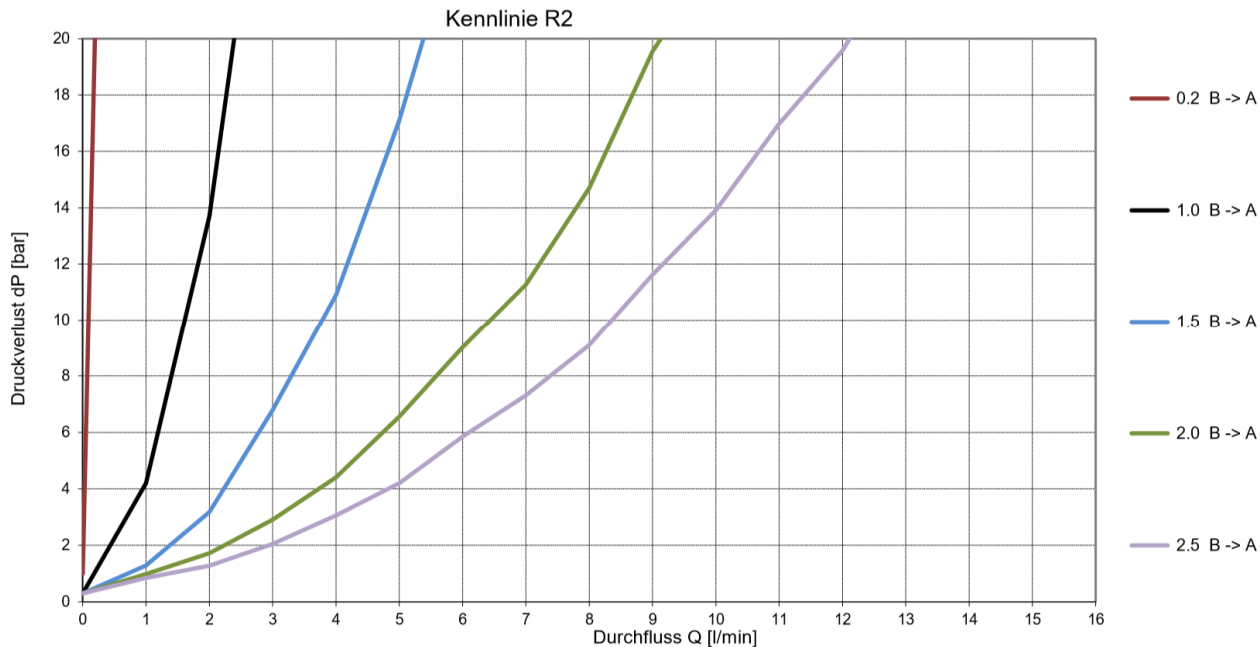
Zollgewinde: G1/8"



Metrisches Gewinde M10x1

## Delta P Kennlinie:

Druckdifferenz  $\Delta p$  in Abhängigkeit von der Durchflussmenge Q gemessen bei  $n = 20 \text{ mm}^2/\text{s}$  und  $T\ddot{O}l = 60 \text{ }^\circ\text{C}$



## Typenschlüssel / Bestellcode:

Ventil Grundtyp  
R2

Gewinde  
G1/8  
M10x1

Düse D1 (Ø in mm)

0.20	0.25	0.30	0.35	0.40	0.45
0.50	0.55	0.6	0.65	0.70	0.75
0.80	0.85	0.90	0.95	1.00	1.10
1.20	1.30	1.40	1.50	1.60	1.70
1.80	1.90	2.00	2.10	2.20	2.30
2.40	2.50				

R2 - M10x1 - 0.70