



Rückschlagventil RVE4

300 bar / 8 l/min / 0.2 bis 1.0 bar Öffnungsdruck

Produktbeschreibung:

Das Rückschlagventil RVE4 ist einschraubbar und mit einem G1/8" oder M10x1 Gewinde erhältlich. Es ist ein direktgesteuertes, federbelastetes Rückschlagventil und sperrt in Einschraubrichtung (B → A). Durch die Druckfeder schliesst das nicht durchströmte Rückschlagventil die Verbindung zwischen B und A. Das Rückschlagventil öffnet, wenn der Druck auf der A-Seite höher ist als auf der B-Seite einschliesslich des Öffnungsdrucks. Das Rückschlagventil ist mit den Standard-Öffnungsdrücken von 0.2, 0.5, 1.0 bar erhältlich. Andere Öffnungsdrücke auf Anfrage. Die Abdichtung des Rückschlagventils in der Aufnahmebohrung erfolgt über einen O-Ring.

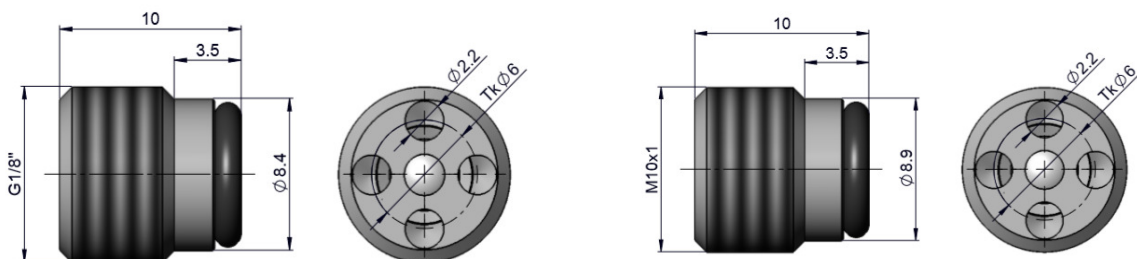
Kenngrossen

Betriebsdruck:	max. 300 bar
Volumenstrom:	bis 8 l/min
Standard-Öffnungsdruck:	0.2, 0.5, 1.0 bar
Druckflüssigkeitstemperaturbereich:	min. -20 °C bis max. +80 °C
Umgebungstemperaturbereich:	min. -20 °C bis max. +80 °C
Druckflüssigkeit:	Hydrauliköl nach DIN 51524 T1 + T2
Viskositätsbereich:	min. 7 mm ² /s bis max. 800 mm ² /s
Filterung:	Zulässiger Verschmutzungsgrad der Betriebsflüssigkeit nach ISO 4406 Klasse 21/19/16 oder besser
Einbaulage:	beliebig
Werkstoffe:	Ventil: Stahl / Dichtung: NBR
Gewicht:	3 g
Anziehmoment:	maximal 4 Nm

Schema



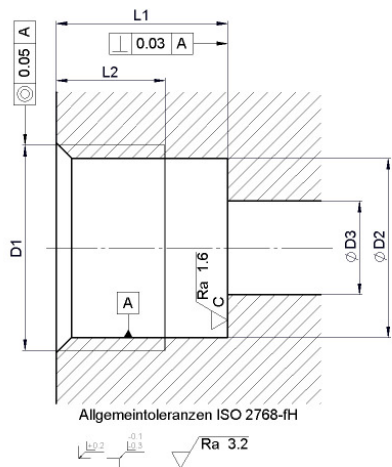
Ventilabmessungen



RVE4-G1/8-__

RVE4-M10x1-__

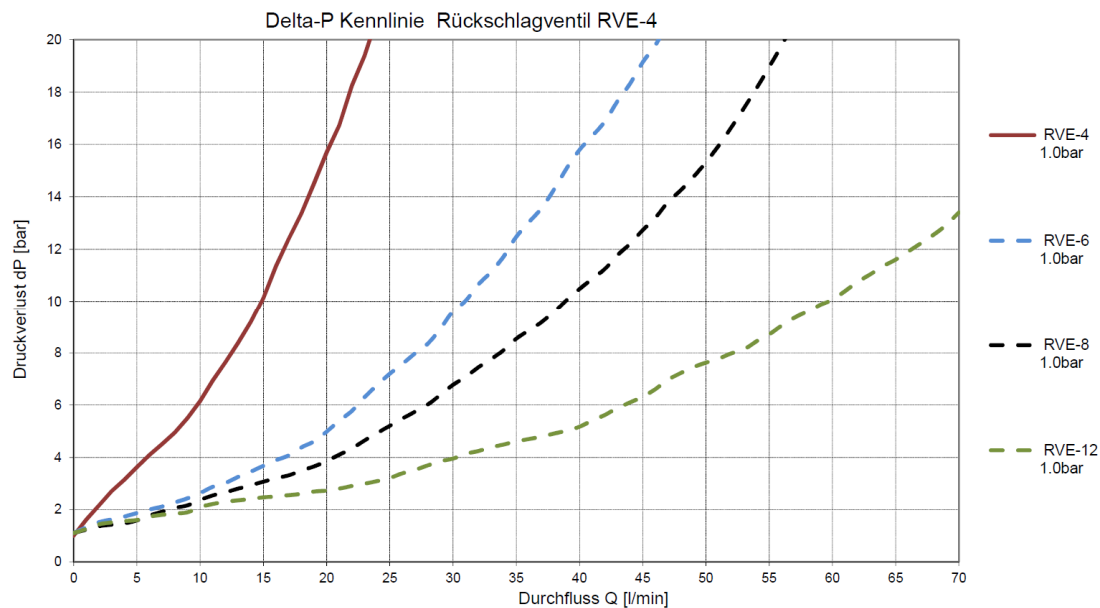
Aufnahmebohrung



	RVE4-G1/8- [mm]	RVE4-M10x1- [mm]
D1	G 1/8"	M10x1
øD2	8.5	9.0
øD3	max. 4.0	max. 4.0
L1	10	10
L2	7.0	7.0

Delta P Kennlinie

Druckdifferenz Δp in Abhängigkeit von der Durchflussmenge Q gemessen bei $n = 20 \text{ mm}^2/\text{s}$ und $TÖI = 60 \text{ °C}$



Typenschlüssel / Bestellcode

