



Rückschlagventilserie RVE4 – RVE20

300 bar / 40 l/min / 0.1 bis 4.0 bar Öffnungsdruck

Produktbeschreibung

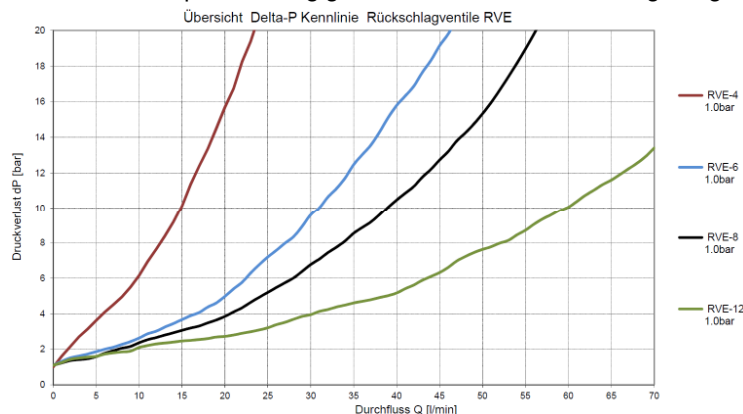
Die Rückschlagventile RVE sind einschraubbar und je nach Nenngrösse mit unterschiedlichen Gewinden versehen (Details siehe Ventilabmessungen). Die RVEs sind direktgesteuerte, federbelastete Rückschlagventile und sperren in Einschraubrichtung (B → A). Durch die Druckfeder schliessen die nicht durchströmten Rückschlagventile die Verbindung zwischen B und A. Die Rückschlagventile öffnen, wenn der Druck auf der A-Seite höher ist als auf der B-Seite einschliesslich des Öffnungsdrucks. Die Rückschlagventile sind mit Öffnungsdrücken von 0.2 bis 4.0 bar erhältlich. Die Abdichtung der Rückschlagventile in der Aufnahmebohrung erfolgt über einen O-Ring.

Schema

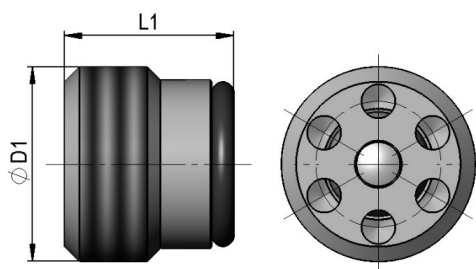


Delta P Kennlinie

Druckdifferenz Δp in Abhängigkeit von der Durchflussmenge Q gemessen bei $n = 20 \text{ mm}^2/\text{s}$ und $\text{TÖl} = 60 \text{ °C}$



Ventilabmessungen



	øD1	L1
RVE4	G 1/8" / M10x1	10
RVE6	G 1/4" / M14x1.5	11
RVE8	G 3/8"	13
RVE12	G 1/2" / M22x1.5	15.5
RVE20	G 1"	23