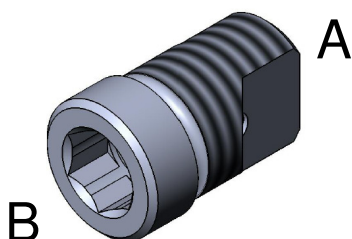


Drosselrückschlagventile R1/R2/R3

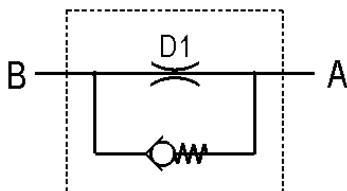
210 bar 8 l/min



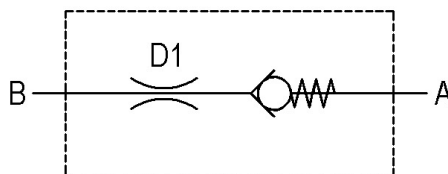
Funktion:

Die Ventile der Serie R1, R2 und R3 können alle in derselben Aufnahmebohrung verbaut werden. Sie können als Rückschlagventil oder Drosselrückschlagventil mit und ohne Düse konfiguriert werden und sind in der Baugrösse alle gleich.

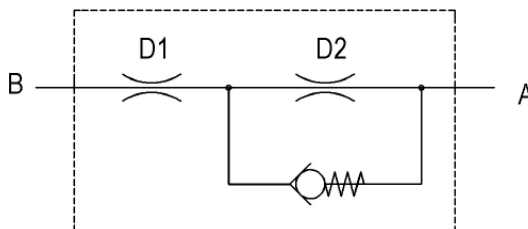
Der Öffnungsdruck beträgt 0.1 bar und der Volumenstrom ist von der Druckdifferenz und der jeweiligen gewählten Düsen abhängig.



Schema R1:

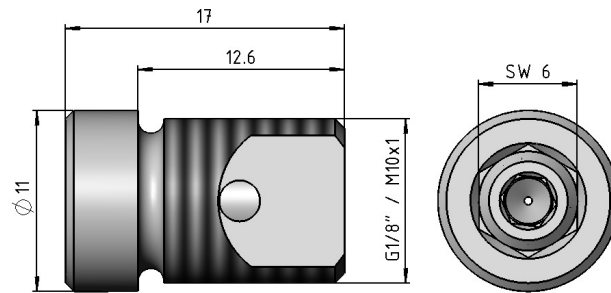


Schema R2:

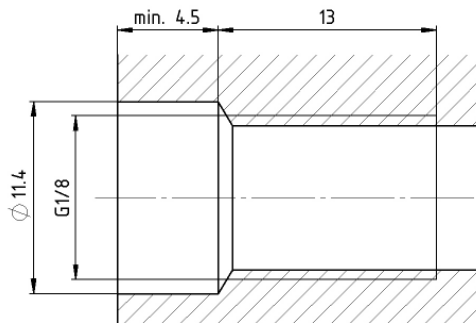


Schema R3:

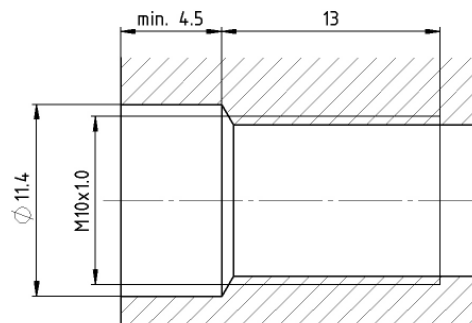
Dimensionen:



Aufnahmebohrungen:



Zollgewinde: G1/8"



Metrisches Gewinde M10x1