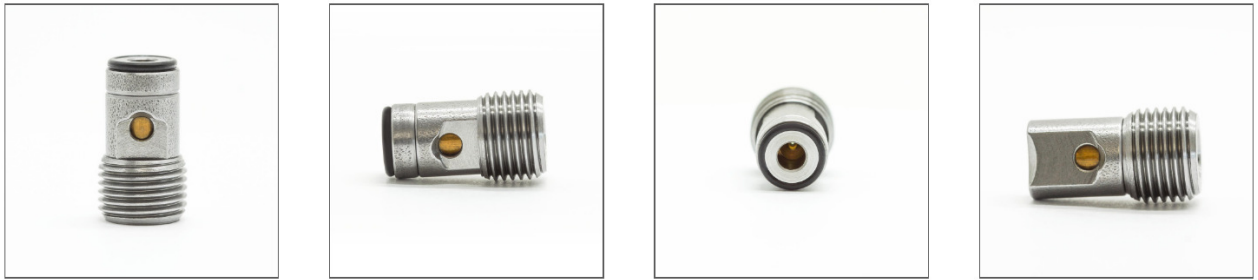


Drosselrückschlagventile Typ R11 / R12 / R13 210 bar 8 l/min

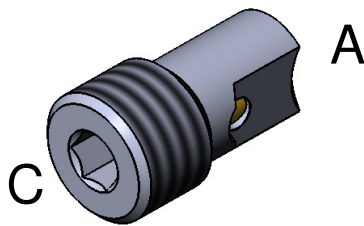


Funktion:

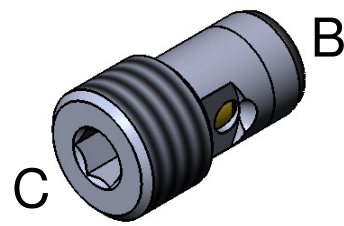
Die Ventile der Serie R11, R12 und R13 bestehen aus einem Ventilkörper und einer Montageschraube und können somit auf zwei verschiedene Arten in derselben Aufnahmebohrung verbaut werden. Zusätzlich können sie als Rückschlagventil oder Drosselrückschlagventil mit und ohne Düse konfiguriert werden und sind alle in der Baugröße gleich.

Der Öffnungsdruck beträgt 0.1 bar und der Volumenstrom ist von der Druckdifferenz und der jeweiligen gewählten Düsen abhängig.

Ventil Einbauvariante A

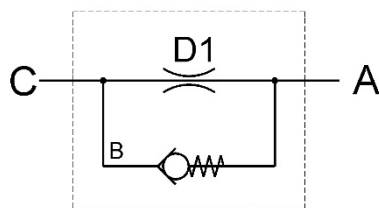


Ventil Einbauvariante B

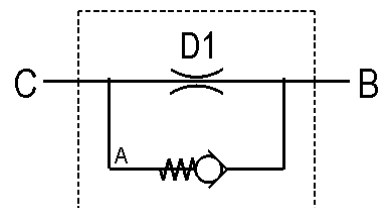


R11:

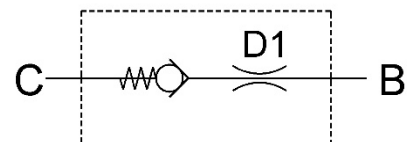
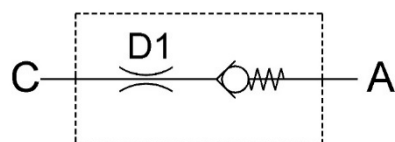
Einbauvariante A



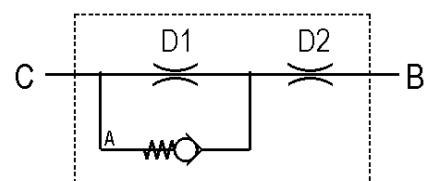
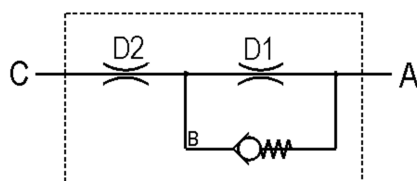
Einbauvariante B



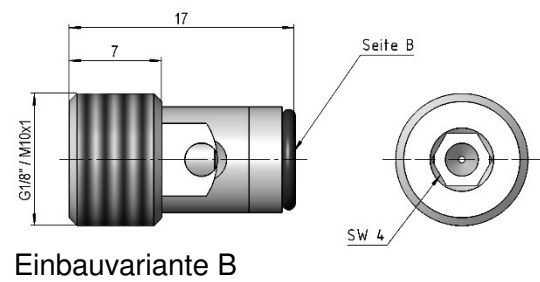
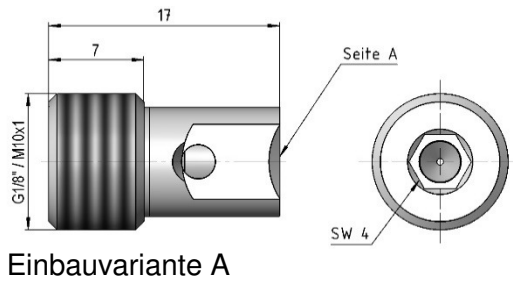
R12:



R13:



Dimensionen:



Aufnahmebohrungen:

